

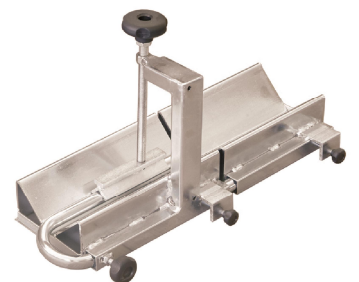
TPS90



TRASMISSIONE DIRETTA – DIRECT DRIVE			
CODICE/CODE	TIPO DI MOTORE/ENGINE TYPE	kW - (HP)	Kg
041702	Elettrico Monofase / <i>Electric Single-Phase</i> 230V-50Hz	2,2 - (3,0)	92,0
041703	Elettrico Trifase / <i>Electric Three-Phase</i> 400V-50Hz	3,0 - (4,0)	92,0

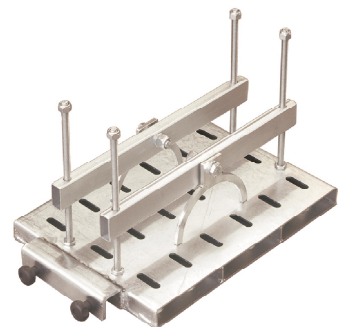
Caratteristiche tecniche / Technical specifications

- Max diametro disco applicabile / *Max diameter disk*..... Ø 400 mm
- Diametro foro disco / *Disk hole diameter*..... Ø 25,4 mm
- Max profondità di taglio / *Max cutting depth*..... 140 mm
- Lunghezza piano lavoro / *Working table length*..... 400 mm
- Lunghezza taglio utile / *Useful cutting length*..... 850 mm
- Serbatoio acqua in lamiera / *Sheet water tank*..... 40 L
- Inclinazione di taglio / *Tilting cutting*..... 0 - 45°
- Livello di emissione sonora / *Sound emission level*..... 86 dB
- Dimensioni (LxLxH) / *Dimensions (LxWxH)*..... 1300x700x1300 mm
- Squadretta orientabile / *Direction small square*..... 360°
- Due gambe su ruote / *Two legs on wheels*
- Elettropompa ad immersione / *Immersion water pump*



Optional

CODICE/CODE	DESCRIZIONE/DESCRIPTION
1601A123 1601A121 1601A106	CUFFIA COMPLETA / <i>COMPLETE BLADE GUARD</i> Ø 450mm (H=165 mm)
041710	SUPPORTO A V / <i>SUPPORT AT V</i> Ø 160mm
041712	SUPPORTO PER TAGLI IRREGOLARI / <i>SUPPORT FOR IRREGULAR CUTS</i>



*La macchina è venduta completa di disco diamantato Ø 350mm, documentazione tecnica e certificato CE.

*The machine is sold complete with Ø 350mm diamond disk, technical documentation and CE certificate.